

KH1000/KH1000L **HYDRAULIC CRAWLER CRANE**

Specifications

仕 様

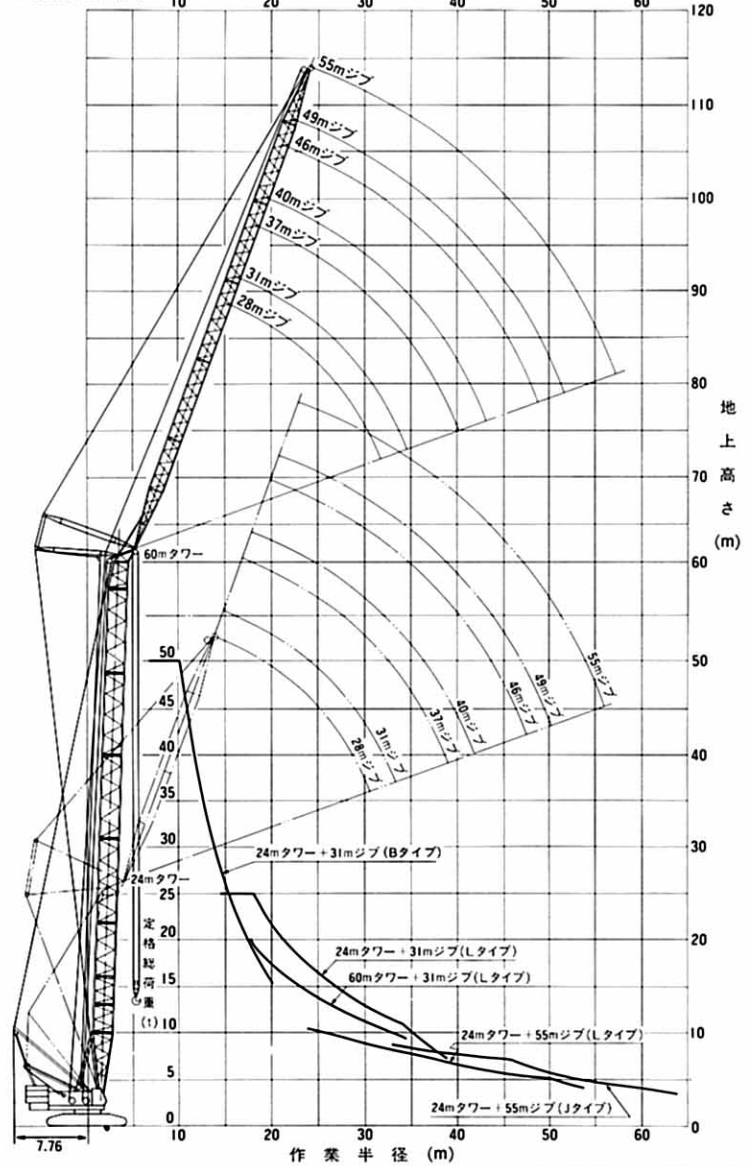
HITACHI

●仕様

最大つり上げ荷重 (ジブつり)		t×m	25×17.9
最大つり上げ荷重 (タワーつり)		t×m	50×10 (24mタワー+28mジブの時)
フロント	タワー長さ	m	24~60
	ジブ長さ	m	28~55
	タワー+ジブ付最長	m	60+55
	最大揚程	m	100
作業速度	ロープ	主・補巻上速度※m/min	85/48/24
		主・補巻下速度 m/min	85/48/24
	ジブ巻上速度※ m/min	40	
	ジブ巻下速度 m/min	40	
	タワー巻上速度※m/min	20×2	
	タワー巻下速度 m/min	20×2	
	回転※	min ⁻¹ (rpm)	2.1(2.1)
走行 (高速/低速)※		km/h	0.95/0.47
エンジン	メーカー・型式	いすゞ6RB1Tディーゼルエンジン	
	定格出力 kW/min ⁻¹ (PS/rpm)	206/2,000 (280/2,000)	
接地圧		kPa (kg/cm ²)	97.1 (0.99) (60mタワー+55mジブの時)
全装備質量		t	約198 (60mタワー+55mジブの時)

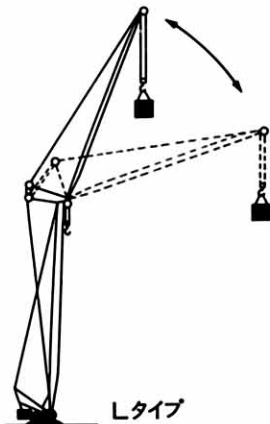
〈注〉 1. ※は負荷により速度変化します。
 2. 主・補の巻上および巻下ロープ速度85m/minは軽負荷時(定格ラインフル6t)の仕様です。

●作業範囲図

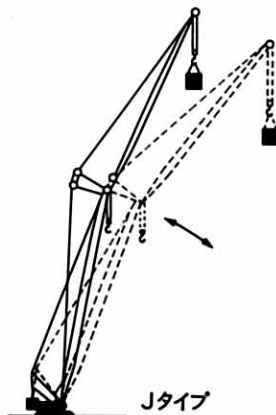


本図は無負荷時の状態です。

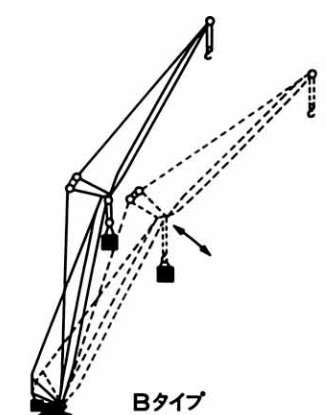
ラッピングジブつり (タワー固定)



ジブオフセット角度18° (固定) タワー起伏・ジブつり



ジブオフセット角度18° (固定) タワー起伏・タワーブームつり



●Lタイプ定格総荷重表(ラフティングジブ付き)

(単位:t)

タワーブーム長さ m	ジブ長さ m		28	31	37	40	46	49	55
	作業半径 m								
24	14.0		14.3m×25.0	15.4m×25.0					
	16.0		17.9m×25.0	17.8m×25.0	17.6m×25.0				
	18.0		24.8	24.8	24.7	18.6m×23.6			
	20.0		21.8	21.7	21.6	21.5	20.8m×17.7	21.9m×15.0	
	22.0		19.4	19.3	19.2	19.1	17.0	15.0	
	24.0		17.4	17.3	17.2	17.1	15.9	14.0	10.5
	26.0		15.8	15.7	15.6	15.5	15.0	13.1	9.9
	28.0		14.1	14.4	14.2	14.2	14.1	12.3	9.3
	30.0		11.3	13.2	13.1	13.0	12.9	11.6	8.8
	34.0		30.4m×10.8	33.2m×9.5	11.2	11.1	11.0	10.5	7.8
	38.0				8.1	9.2	9.6	9.5	7.1
	42.0				38.9m×7.4	41.7m×6.6	8.0	8.3	6.4
	46.0						5.9	6.5	5.9
	50.0						47.3m×5.2	4.7	5.4
	54.0							50.1m×4.6	4.3
55.8								3.6	
30	14.0		14.6m×25.0	15.7m×25.0					
	16.0		17.9m×25.0	17.8m×25.0	17.8m×25.0				
	18.0		24.8	24.8	24.7	18.9m×23.1			
	20.0		21.8	21.7	21.6	21.5	21.1m×17.7		
	22.0		19.3	19.3	19.2	19.1	17.1	22.1m×15.0	
	24.0		17.4	17.3	17.2	17.1	16.0	14.1	24.3m×10.5
	26.0		15.8	15.7	15.6	15.5	15.1	13.2	10.0
	28.0		14.4	14.4	14.2	14.1	14.0	12.4	9.4
	30.0		12.9	13.2	13.1	13.0	12.8	11.7	8.8
	34.0		30.6m×11.9	33.4m×10.6	11.2	11.1	11.0	10.5	7.9
	38.0				9.3	9.7	9.5	9.5	7.1
	42.0				39.1m×8.3	41.9m×7.4	8.4	8.3	6.5
	46.0						6.8	7.4	5.9
	50.0						47.5m×6.0	5.5	5.4
	54.0							50.3m×5.3	5.1
56.0								4.3	
36	14.0		14.9m×25.0	15.9m×25.0					
	16.0		17.9m×25.0	17.8m×25.0					
	18.0		24.9	24.8	18.1m×24.5	19.2m×22.7			
	20.0		21.8	21.7	21.6	21.5	21.3m×17.7		
	22.0		19.3	19.3	19.2	19.1	17.3	22.4m×15.0	
	24.0		17.4	17.3	17.2	17.1	16.2	14.2	24.5m×10.5
	26.0		15.8	15.7	15.6	15.5	15.2	13.3	10.0
	28.0		14.4	14.4	14.2	14.1	14.0	12.5	9.4
	30.0		13.2	13.2	13.1	13.0	12.8	11.8	8.9
	34.0		30.8m×12.7	33.6m×11.3	11.2	11.1	11.0	10.6	7.9
	38.0				9.7	9.7	9.5	9.4	7.1
	42.0				39.3m×8.9	8.1	8.4	8.3	6.5
	46.0					42.1m×8.0	7.5	7.4	5.9
	50.0						47.7m×6.5	6.1	5.5
	54.0							50.6m×5.7	5.1
56.2								4.7	
42	14.0		15.1m×25.0	16.2m×25.0					
	16.0		17.9m×25.0	17.8m×25.0					
	18.0		24.9	24.8	18.4m×24.0	19.4m×22.4			
	20.0		21.8	21.7	21.6	21.5	21.6m×17.6		
	22.0		19.4	19.3	19.2	19.1	17.4	22.7m×14.9	
	24.0		17.4	17.3	17.2	17.1	16.3	14.3	24.8m×10.5
	26.0		15.8	15.7	15.6	15.5	15.3	13.4	10.1
	28.0		14.4	14.3	14.2	14.1	14.0	12.6	9.5
	30.0		13.2	13.2	13.0	13.0	12.8	11.9	8.9
	34.0		31.0m×12.7	33.9m×11.4	11.2	11.1	11.0	10.6	8.0
	38.0				9.7	9.7	9.5	9.4	7.2
	42.0				39.5m×9.3	8.5	8.4	8.3	6.5
	46.0					42.3m×8.4	7.4	7.4	6.0
	50.0						47.9m×6.8	6.5	5.5
	54.0							50.8m×6.1	5.1
56.4								4.9	

タワーブーム長さ m	ジブ長さ m		28	31	37	40	46	49	55
	作業半径 m								
48	14.0		15.4m×25.0	16.5m×25.0					
	16.0		17.9m×25.0	17.8m×25.0					
	18.0		24.8	24.8	18.6m×23.6	19.7m×21.9			
	20.0		21.7	21.7	21.5	21.5	21.8m×17.6		
	22.0		19.3	19.3	19.1	19.0	17.5	22.9m×14.9	
	24.0		17.3	17.3	17.1	17.1	16.4	14.4	25.1m×10.4
	26.0		15.7	15.7	15.5	15.5	15.3	13.5	10.1
	28.0		14.4	14.3	14.2	14.1	13.9	12.7	9.5
	30.0		13.2	13.1	13.0	12.9	12.8	11.9	9.0
	34.0		31.2m×12.6	11.3	11.1	11.1	10.9	10.7	8.0
	38.0			34.1m×11.2	9.7	9.6	9.5	9.4	7.2
	42.0				39.7m×9.2	8.5	8.3	8.3	6.5
	46.0					42.5m×8.4	7.4	7.3	6.0
	50.0						48.2m×7.0	6.5	5.5
	54.0							51.0m×6.4	5.1
56.6								4.9	
54	14.0		15.7m×20.0						
	16.0		20.0	16.7m×20.0	18.9m×20.0				
	18.0		19.4m×20.0	19.3m×20.0	19.3m×20.0				
	20.0		19.3	19.3	19.1	19.1			
	22.0		17.1	17.1	17.0	16.9	22.1m×16.7	23.2m×14.9	
	24.0		15.4	15.4	15.2	15.2	15.0	14.5	25.3m×10.5
	26.0		14.0	13.9	13.8	13.7	13.6	13.5	10.2
	28.0		12.7	12.7	12.6	12.5	12.4	12.3	9.6
	30.0		11.7	11.7	11.5	11.5	11.3	11.3	9.0
	34.0		31.5m×11.0	10.0	9.9	9.8	9.7	9.6	8.1
	38.0			34.3m×9.9	8.6	8.5	8.4	8.3	7.3
	42.0				39.9m×8.1	7.5	7.4	7.3	6.6
	46.0					42.7m×7.4	6.6	6.5	6.0
	50.0						48.4m×6.1	5.8	5.5
	54.0							51.2m×5.6	5.1
56.8								4.9	
60	14.0		15.9m×20.0	17.0m×20.0					
	16.0		17.6m×20.0	17.5m×20.0					
	18.0		19.5	19.4	19.1m×18.0				
	20.0		17.6	17.5	17.2	20.2m×16.9			
	22.0		15.9	15.9	15.6	15.5	22.4m×14.9	23.4m×14.1	
	24.0		14.5	14.5	14.2	14.1	13.8	13.7	25.6m×10.4
	26.0		13.3	13.3	13.0	12.9	12.7	12.5	10.3
	28.0		12.2	12.2	12.0	11.9	11.6	11.5	9.7
	30.0		11.3	11.3	11.1	11.0	10.7	10.6	9.1
	34.0		31.7m×10.5	9.7	9.5	9.5	9.2	9.1	8.1
	38.0			34.5m×9.5	8.3	8.2	8.0	7.9	7.3
	42.0				40.1m×7.7	7.2	7.0	6.8	6.5
	46.0					42.9m×6.9	6.1	6.0	5.6
	50.0						48.6m×5.6	5.2	4.9
	54.0							51.4m×5.0	4.3
57.0								3.9	

- <注> 1. 上表に示す定格総荷重は、水平堅土上の定荷役における値で、転倒荷重の78%以内および、移動式クレーン構造規格に定める前方安定度1.15以上です。
- 2. 実際につり上げられる荷重は、上表の定格総荷重から「主フック+補助フック」などのつり具一切の質量を差し引いた値です。
- 3. 上表に示す定格総荷重は、すべて強度に基づいています。過荷重をつり上げると、タワーブームおよびジブなどを破損させることがあります。
- 4. 作業半径は、荷をついた状態での旋回中心からつり荷の重心までの水平距離です。
- 5. カウンタウエイトは60tです。
- 6. 作業を行うときは、必ずクローラを規定の位置まで拡張してください。
- 7. ロープ掛数と定格総荷重表の最大値およびフック質量は次の表のとおりです。

フック容量 t	フック質量 t	定格総荷重の最大値 t	
		2本掛	1本掛
25	0.85	25.0	
12.5	0.5		12.5

●Jタイプ定格総荷重表(ジブオフセット角度18°、タワー起状・ジブつり)

(単位: t)

タワーブーム長さ m	ジブ長さ m 作業半径 m	28	31	37	40	46	49	55
		20.6	22.4					
22.0	20.4	20.6						
24.0	18.1	18.2	24.8m×17.6					
26.0	16.2	16.3	16.4	26.2m×16.3				
28.0	14.6	14.7	14.8	14.9	29.0m×14.2			
30.0	13.2	13.3	13.4	13.5	13.5	30.4m×12.7	33.2m×8.8	
34.0	11.0	11.1	11.2	11.2	11.3	11.3	8.6	
38.0	9.2	9.3	9.4	9.5	9.5	9.5	8.0	
42.0	7.9	8.0	8.1	8.1	8.1	8.1	7.5	
46.0	6.7	6.8	6.9	7.0	7.0	7.0	7.0	
50.0	5.8	5.9	6.0	6.0	6.1	6.1	6.2	
54.0	50.6m×5.6	53.5m×5.2	5.2	5.2	5.3	5.3	5.4	
58.0			4.5	4.6	4.6	4.6	4.7	
60.0			59.4m×4.3	4.2	4.3	4.3	4.4	
62.0				3.9	4.0	4.0	4.1	
64.0				62.3m×3.9	3.7	3.7	3.8	
30	21.6	20.8						
	22.0	20.3	23.0m×19.2					
	24.0	17.9	18.1	25.8m×16.5				
	26.0	16.0	16.1	16.3	27.2m×15.3			
	28.0	14.3	14.5	14.6	14.7			
	30.0	13.0	13.1	13.2	13.3	13.4	31.5m×12.5	
	34.0	10.7	10.8	11.0	11.0	11.1	11.1	34.3m×8.8
	38.0	9.0	9.1	9.2	9.3	9.3	9.3	8.2
	42.0	7.6	7.7	7.8	7.9	7.9	7.9	7.7
	46.0	6.4	6.5	6.7	6.7	6.8	6.8	6.9
	50.0	5.5	5.6	5.7	5.8	5.8	5.8	6.0
	54.0	4.7	4.8	4.9	5.0	5.0	5.0	5.1
	56.0	55.7m×4.4	4.1	4.2	4.3	4.3	4.3	4.4
	60.0		58.7m×4.0	3.9	4.0	4.0	4.0	4.1
62.0			3.6	3.7	3.7	3.7	3.8	
64.0			3.3	3.4	3.4	3.4	3.6	
36	22.6	19.4						
	24.0	17.7	17.9					
	26.0	15.8	15.9	26.9m×15.3				
	28.0	14.1	14.3	14.5	28.3m×14.3			
	30.0	12.7	12.9	13.0	13.1	31.1m×12.5	32.5m×11.7	
	34.0	10.4	10.6	10.7	10.8	10.9	10.9	35.3m×8.8
	38.0	8.7	8.8	8.9	9.0	9.1	9.1	8.4
	42.0	7.3	7.4	7.5	7.6	7.7	7.7	7.9
	46.0	6.1	6.2	6.4	6.4	6.5	6.5	6.7
	50.0	5.2	5.3	5.4	5.5	5.5	5.6	5.7
	54.0	4.4	4.5	4.6	4.7	4.7	4.7	4.9
	58.0	3.7	3.8	3.9	4.0	4.0	4.0	4.2
	60.0	3.3	3.5	3.6	3.6	3.7	3.7	3.9
	62.0	60.9m×3.2	3.2	3.3	3.3	3.4	3.4	3.6
64.0		63.9m×2.9	3.0	3.1	3.1	3.1	3.3	
42	23.7	17.9						
	24.0	17.6	25.1m×16.6					
	26.0	15.6	15.8	27.9m×14.4				
	28.0	13.9	14.1	14.3	29.3m×13.4			
	30.0	12.5	12.6	12.9	13.0	32.1m×11.8	33.5m×11.0	
	34.0	10.2	10.3	10.5	10.6	10.7	10.8	36.4m×8.8
	38.0	8.4	8.5	8.7	8.8	8.9	8.9	8.5
	42.0	7.0	7.1	7.3	7.3	7.4	7.5	7.7
	46.0	5.8	5.9	6.1	6.2	6.3	6.3	6.5
	50.0	4.8	5.0	5.1	5.2	5.3	5.3	5.5
	54.0	4.0	4.1	4.3	4.4	4.4	4.5	4.7
	58.0	3.3	3.4	3.6	3.6	3.7	3.7	3.9
	60.0	3.0	3.1	3.3	3.3	3.4	3.4	3.6
	62.0		2.8	3.0	3.0	3.1	3.1	3.3
64.0			2.7	2.8	2.8	2.8	3.0	

タワーブーム長さ m	ジブ長さ m 作業半径 m	28	31	37	40	46	49	55	
		24.7	15.0						
26.0	13.8	26.1m×13.9							
28.0	12.3	12.5	28.9m×12.1						
30.0	11.0	11.2	11.4	30.4m×11.3	33.7m×9.9				
34.0	8.9	9.1	9.3	9.4	9.5	34.6m×9.3	37.4m×8.3		
38.0	7.3	7.4	7.6	7.7	7.8	7.9	8.1		
42.0	6.0	6.1	6.3	6.4	6.5	6.5	6.8		
46.0	5.0	5.1	5.2	5.3	5.4	5.4	5.7		
50.0	4.1	4.2	4.3	4.4	4.5	4.5	4.7		
54.0	3.4	3.5	3.6	3.7	3.7	3.8	4.0		
58.0	2.7	2.8	2.9	3.0	3.1	3.1	3.3		
60.0			2.7	2.7	2.8	2.8	2.7		
54	25.8	13.9							
	26.0	13.7	27.2m×12.9						
	28.0	12.1	12.3						
	30.0	10.8	11.0	11.2	31.4m×10.5				
	34.0	8.7	8.8	9.1	9.2	34.2m×9.2	35.6m×8.2		
	38.0	7.1	7.2	7.4	7.5	7.6	7.7	38.4m×7.8	
	42.0	5.8	5.9	6.1	6.2	6.3	6.3	6.6	
	46.0	4.7	4.8	5.0	5.1	5.2	5.2	5.5	
	50.0	3.8	3.9	4.1	4.2	4.3	4.3	4.5	
	54.0	3.1	3.2	3.3	3.4	3.5	3.5	3.8	
	58.0		56.0m×2.8	56.0m×3.0	56.0m×3.1	2.8	2.9	3.1	
	60.0							2.8	
	60	26.8	12.9						
		28.0	12.0	28.2m×12.0					
30.0		10.6	10.8	31.0m×10.5	32.4m×9.8				
34.0		8.5	8.6	8.9	9.0	35.3m×8.6	36.7m×8.1		
38.0		6.8	7.0	7.2	7.3	7.5	7.5	39.5m×7.1	
42.0		5.5	5.6	5.8	5.9	6.1	6.1	6.4	
46.0		4.4	4.5	4.7	4.8	5.0	5.0	5.3	
50.0		3.5	3.6	3.8	3.9	4.0	4.1	4.3	
54.0		52.0m×3.1	52.0m×3.2	3.0	3.1	3.2	3.3	3.5	
58.0								2.9	

- 〈注〉 1. 上表は、タワーブームにタワージブブームをオフセット角度18°に固定した状態で、タワージブブームによってつり荷作業を行うときの定格総荷重表です。
 2. タワーブームに対するタワージブブームの取り付け角度(オフセット角度)は荷をつた状態にて18°です。
 3. 上表に示す定格総荷重は、水平堅土上の定置荷役における値で、転倒荷重の78%以内および、移動式クレーン構造規格に定める前方安定度1.15以上です。
 4. 実際につり上げられる荷重は、上表の定格総荷重から「主フック+補フック」などのつり具一切の質量を差し引いた値です。
 5. 上表に示す定格総荷重は、すべて強度に基づいています。過荷重をつり上げると、タワーブームおよびジブなどを破損させることがあります。
 6. 作業半径は、荷をつた状態での旋回中心からつり荷の重心までの水平距離です。
 7. カウンタウエイトは60tです。
 8. 作業を行うときは、必ずクローラを規定の位置まで拡張してください。
 9. ロープ掛数と定格総荷重表の最大値およびフック質量は次のとおりです。

フック容量 t	フック質量 t	定格総荷重の最大値 t	
		2本掛	1本掛
25	0.85	25.0	
12.5	0.5		12.5

●Bタイプ定格総荷重表(ジブオフセット角度18°、タワー起伏・タワーブームつり)

(単位:t)

タワーブーム長さ m	ジブ長さ m 作業半径 m	28	31	37	40	46	49	55	タワーブーム長さ m	ジブ長さ m 作業半径 m	28	31	37	40	46	49	55								
		24	6.8	50.0	50.0	50.0	50.0	50.0			50.0	50.0	48	11.0	40.3	39.8	38.7	38.2	36.9	36.2	34.8				
7.0	50.0		50.0	50.0	50.0	50.0	50.0	50.0	12.0	34.9	34.5	33.4		32.9	31.7	31.1	29.7								
8.0	50.0		50.0	50.0	50.0	50.0	50.0	50.0	14.0	27.1	26.7	25.7		25.3	24.2	23.6	22.4								
10.0	50.0		50.0	49.2	48.3	46.4	45.4	43.2	16.0	21.7	21.3	20.4		20.0	19.0	18.4	17.3								
12.0	38.1		37.5	36.0	35.2	33.5	32.5	30.6	18.0	17.7	17.4	16.5		16.1	15.1	14.6	13.5								
14.0	29.5		29.0	27.6	26.9	25.3	24.4	22.6	20.0	14.7	14.4	13.5		13.1	12.2	11.7	10.7								
16.0	23.6		23.1	21.8	21.1	19.6	18.8	17.1	22.0	12.3	12.0	11.2		10.8	9.9	9.4	8.4								
18.0	19.3		18.8	17.5	16.9	15.5	14.7	13.1	24.0	10.4	10.1	9.3		8.9	8.1	7.6									
20.0	16.0		15.5	14.3	13.7	12.3	11.5	10.0	26.0	8.8	8.5	7.7		7.4	6.5										
30	8.0	50.0	50.0	50.0	50.0	50.0	50.0	50.0	28.0	7.4	7.1	6.4	6.0												
	10.0	50.0	50.0	49.8	49.0	47.3	46.3	44.4	30.0	6.3	6.0	5.3													
	12.0	38.5	38.0	36.6	35.9	34.3	33.5	31.7	32.0	5.3	5.0														
	14.0	29.9	29.4	28.2	27.5	26.1	25.3	23.7	54	12.1	34.4	34.0	33.0	32.5	31.4	30.7	29.4								
	16.0	24.0	23.5	22.3	21.7	20.4	19.6	18.1		14.0	27.1	26.7	25.7	25.3	24.2	23.6	22.5								
	18.0	19.7	19.2	18.0	17.5	16.2	15.5	14.1		16.0	21.6	21.3	20.4	20.0	19.0	18.4	17.4								
	20.0	16.3	15.9	14.8	14.2	13.0	12.3	11.0		18.0	17.6	17.3	16.5	16.1	15.1	14.6	13.6								
	22.0	13.7	13.3	12.2	11.7	10.5	9.8	8.5		20.0	14.6	14.3	13.5	13.1	12.2	11.7	10.7								
	24.0	11.6	11.2	10.1	9.6	8.5	7.8			22.0	12.2	11.9	11.1	10.7	9.9	9.4	8.5								
26.0	9.8	9.4	8.4	7.9	6.8			24.0		10.2	9.9	9.2	8.8	8.0	7.5										
36	9.0	50.0	50.0	50.0	50.0	50.0	50.0	50.0		26.0	8.6	8.3	7.6	7.3	6.5										
	10.0	50.0	50.0	50.0	49.5	47.9	47.0	45.1		28.0	7.3	7.0	6.3	5.9											
	12.0	38.7	38.2	36.9	36.3	34.8	34.0	32.4	30.0	6.1	5.8														
	14.0	30.1	29.6	28.4	27.9	26.5	25.8	24.3	32.0	5.1															
	16.0	24.1	23.7	22.6	22.0	20.8	20.1	18.7	60	13.1	30.2	29.8	28.8	28.4	27.3	26.7	25.5								
	18.0	19.8	19.3	18.3	17.8	16.6	15.9	14.6		14.0	27.0	26.6	25.7	25.3	24.3	23.7	22.6								
	20.0	16.4	16.0	15.0	14.5	13.4	12.7	11.5		16.0	21.5	21.2	20.3	19.9	19.0	18.4	17.4								
	22.0	13.8	13.4	12.4	11.9	10.8	10.2	9.0		18.0	17.5	17.2	16.4	16.0	15.1	14.6	13.6								
	24.0	11.6	11.3	10.3	9.8	8.8	8.2			20.0	14.4	14.1	13.4	13.0	12.1	11.7	10.7								
	26.0	9.9	9.5	8.6	8.1	7.1				22.0	12.0	11.7	11.0	10.6	9.8	9.3	8.4								
	28.0	8.4	8.0	7.1	6.7					24.0	10.0	9.8	9.0	8.7	7.9	7.5									
	30.0	7.1	6.8	5.9						26.0	8.4	8.1	7.4	7.1											
	32.0	6.1	5.7							28.0	7.1	6.8	6.1												
42	10.0	47.2	46.7	45.4	44.8	43.4	42.6	41.1	30.0	5.9	5.6														
	12.0	34.9	34.5	33.4	32.8	31.6	30.9	29.5	<p><注> 1. 上表は、タワーブームにタワージブブームをオフセット角度18°に固定した状態で、タワーブームによってつり荷作業を行うときの定格総荷重表です。 2. 上表に示す定格総荷重は、水平堅土上の定置荷役における値で、転倒荷重の78%以内および、移動式クレーン構造規格に定める前方安定度1.15以上です。 3. 実際につり上げられる荷重は、上表の定格総荷重から「主フック+補フック」などのつり具一切の質量を差し引いた値です。 4. 上表に示す定格総荷重は、すべて強度に基づいています。過荷重をつり上げると、タワーブームなどを破損させることがあります。 5. 作業半径は、荷をつった状態での旋回中心からつり荷の重心までの水平距離です。 6. カウンタウエイトは60tです。 7. 作業を行うときは、必ずクローラを規定の位置まで拡張してください。 8. ロープ掛数と定格総荷重表の最大値およびフック質量は次の表のとおりです。</p>																
	14.0	27.1	26.7	25.7	25.2	24.1	23.5	22.2	<table border="1"> <thead> <tr> <th rowspan="2">フック容量 t</th> <th rowspan="2">フック質量 t</th> <th colspan="4">定格総荷重の最大値 t</th> </tr> <tr> <th>4本掛</th> <th>3本掛</th> <th>2本掛</th> <th>1本掛</th> </tr> </thead> <tbody> <tr> <td>60</td> <td>1.2</td> <td>50.0</td> <td>37.5</td> <td>25.0</td> <td>12.5</td> </tr> </tbody> </table>	フック容量 t	フック質量 t	定格総荷重の最大値 t				4本掛	3本掛	2本掛	1本掛	60	1.2	50.0	37.5	25.0	12.5
	フック容量 t	フック質量 t	定格総荷重の最大値 t																						
			4本掛	3本掛	2本掛	1本掛																			
	60	1.2	50.0	37.5	25.0	12.5																			
	16.0	21.7	21.4	20.4	19.9	18.9	18.3	17.1																	
	18.0	17.8	17.4	16.5	16.1	15.1	14.5	13.4																	
	20.0	14.8	14.4	13.5	13.1	12.2	11.6	10.6																	
	22.0	12.4	12.0	11.2	10.8	9.9	9.3	8.3																	
24.0	10.4	10.1	9.3	8.9	8.0	7.5																			
26.0	8.8	8.5	7.7	7.4	6.5																				
28.0	7.5	7.2	6.4	6.1																					
30.0	6.4	6.1	5.3																						
32.0	5.4	5.1																							
34.0	4.5																								

タワー兼用タイプ クローラクレーン

●主ブーム定格総荷重表(ライトデューティ仕様、ブームマストなし)

(単位:t)

作業半径 m	ブーム長さ m															
	18	21	24	27	30	33	36	39	42	45	48	51	54	57	60	
5.0	100.0															
5.5	100.0	100.0														
6.0	100.0	100.0	6.1m×100.0													
6.5	100.0	100.0	100.0	6.6m×100.0												
7.0	100.0	100.0	100.0	100.0	7.1m×100.0	7.6m×100.0										
8.0	100.0	100.0	100.0	100.0	100.0	100.0	8.1m×100.0	8.7m×88.4								
9.0	100.0	100.0	100.0	100.0	100.0	100.0	100.0	87.3	9.2m×82.6	9.7m×76.6						
10.0	87.1	86.8	86.5	86.3	86.0	85.8	85.7	84.1	80.1	75.8	10.2m×71.8	10.7m×59.1	11.3m×55.0	11.8m×50.0		
12.0	67.2	66.9	66.6	66.4	66.1	65.9	65.7	65.4	65.3	65.1	65.1	57.0	53.8	50.0	12.3m×46.3	
14.0	54.6	54.3	53.9	53.7	53.4	53.2	53.0	52.7	52.6	52.4	52.3	52.2	50.9	47.5	45.0	
16.0	45.8	45.5	45.2	45.0	44.6	44.4	44.2	43.9	43.8	43.6	43.5	43.4	43.2	43.1	42.8	
18.0	17.3m×41.5	39.1	38.8	38.6	38.2	38.0	37.8	37.5	37.3	37.1	37.0	36.9	36.7	36.6	36.4	
20.0		19.9m×34.5	33.9	33.7	33.3	33.1	32.9	32.6	32.4	32.2	32.1	32.0	31.8	31.6	31.4	
22.0			30.1	29.8	29.5	29.2	29.0	28.7	28.5	28.3	28.2	28.1	27.9	27.7	27.5	
24.0			22.5m×29.3	26.7	26.4	26.1	25.9	25.6	25.4	25.2	25.2	24.9	24.7	24.6	24.3	
26.0				25.1m×25.3	23.8	23.5	23.3	23.0	22.8	22.6	22.4	22.3	22.1	21.9	21.7	
28.0					27.7m×22.0	21.4	21.2	20.8	20.6	20.4	20.3	20.1	19.9	19.7	19.5	
30.0						19.6	19.4	19.0	18.8	18.6	18.4	18.3	18.1	17.9	17.7	
32.0							30.3m×19.4	17.8	17.4	17.2	17.0	16.8	16.7	16.5	16.3	16.1
34.0								32.9m×17.2	16.1	15.9	15.6	15.4	15.3	15.1	14.9	14.7
36.0									35.5m×15.2	14.7	14.4	14.2	14.1	13.9	13.7	13.4
38.0										13.7	13.4	13.2	13.0	12.8	12.6	12.4
40.0										38.1m×13.6	12.5	12.2	12.1	11.8	11.6	11.4
42.0											40.7m×12.2	11.4	11.2	11.0	10.8	10.5
44.0												43.3m×10.9	10.5	10.2	10.0	9.8
46.0													45.9m×9.8	9.5	9.3	9.1
48.0														8.9	8.7	8.4
50.0														48.5m×8.8	8.1	7.9
52.0															51.1m×7.8	7.3
53.7																6.9

- <注> 1. 上表に示す定格総荷重は、水平堅土上の定置荷役における値で、転倒荷重の78%以内および、移動式クレーン構造規格で定める前方安定度1.15以上です。
 2. 実際につり上げられる荷重は、上表の定格総荷重からフックなどのつり具一切の質量を差し引いた値です。
 3. □太線内の値は強度に基づいています。過荷重をつり上げると、ブームやフレームなどを破損させることがあります。
 4. 作業を行うときは、必ずクローラを規定の位置まで拡張してください。
 5. ロープ掛数と定格総荷重の最大値およびフック質量

フック容量 t	フック質量 t	定格総荷重の最大値 t							
		8本掛	7本掛	6本掛	5本掛	4本掛	3本掛	2本掛	1本掛
100	1.4	100.0	87.5	75.0	62.5	50.0			
60	1.2				60.0	50.0	37.5	25.0	12.5
25	0.85							25.0	12.5

*本表は標準ワイヤロープ (TS19+39×7 普通ZよりC様) の値です。

6. カウンタウエイトは60tです。

7. 補助ジブ付きブームつり定格総荷重は、上表の値から一律0.5tを差し引いた値です。

従って、実際につり上げられる荷重は、補助ジブ付きブームつり定格総荷重から「主フック+補助フック」などのつり具一切の質量を差し引いた値です。

●主ブーム定格総荷重表(ライトデューティ仕様、ブームマスト付)

(単位:t)

作業半径 m	ブーム長さ m											
	45	48	51	54	57	60	63	66	69	72	75	78
9.7	84.55											
10.0	84.15	10.2m×77.95	10.8m×65.60	11.3m×61.30	11.8m×56.55							
12.0	67.35	67.15	63.95	60.40	56.30	12.3m×50.00	12.8m×45.10	13.4m×40.35	13.9m×35.95			
14.0	54.15	53.95	54.05	53.80	53.60	50.00	44.40	40.15	35.90	14.4m×32.60	14.9m×29.50	15.4m×26.55
16.0	45.05	44.80	44.90	44.65	44.40	44.35	42.95	39.50	35.15	31.90	28.95	26.35
18.0	38.35	38.10	38.20	37.95	37.70	37.65	37.45	37.20	34.45	31.20	28.30	25.70
20.0	33.25	33.00	33.10	32.85	32.60	32.50	32.30	32.05	32.30	30.60	27.75	25.05
22.0	29.20	28.95	29.05	28.80	28.55	28.45	28.25	28.00	28.25	28.05	27.00	24.45
24.0	25.95	25.70	25.75	25.50	25.25	25.20	24.95	24.70	24.95	24.75	24.50	23.85
26.0	23.25	23.00	23.05	22.80	22.55	22.45	22.25	22.00	22.25	22.00	21.80	21.55
28.0	21.00	20.75	20.80	20.55	20.25	20.20	20.00	19.70	19.95	19.75	19.50	19.25
30.0	19.05	18.80	18.90	18.60	18.35	18.25	18.05	17.80	18.00	17.80	17.55	17.30
32.0	17.45	17.15	17.25	16.95	16.70	16.60	16.35	16.10	16.35	16.15	15.90	15.60
34.0	16.00	15.75	15.80	15.50	15.25	15.15	14.90	14.65	14.90	14.65	14.40	14.15
36.0	14.75	14.50	14.55	14.25	13.96	13.85	13.65	13.40	13.60	13.40	13.15	12.90
38.0	13.65	13.35	13.40	13.15	12.85	12.75	12.50	12.25	12.50	12.25	12.00	11.75
40.0	12.70	12.40	12.45	12.15	11.85	11.75	11.50	11.25	11.50	11.25	11.00	10.75
42.0	40.7m×12.40	11.55	11.55	11.25	10.95	10.85	10.60	10.35	10.55	10.35	10.10	9.85
44.0		43.1m×11.05	10.80	10.45	10.15	10.05	9.80	9.55	9.75	9.55	9.30	9.00
46.0			45.9m×10.10	9.75	9.45	9.30	9.10	8.80	9.00	8.80	8.55	8.30
48.0				9.10	8.80	8.65	8.40	8.15	8.35	8.15	7.85	7.60
50.0				48.5m×8.95	8.20	8.05	7.80	7.55	7.75	7.50	7.25	7.00
52.0					51.1m×7.90	7.50	7.25	7.00	7.20	6.95	6.70	6.35
54.0						53.7m×7.10	6.75	6.50	6.65	6.45	6.10	5.75
56.0							6.30	6.00	6.20	5.90	5.55	5.20
58.0							56.3m×6.25	5.50	5.70	5.40	5.05	4.70
60.0								58.9m×5.30	5.25	4.95	4.60	4.20
62.0									61.5m×4.90	4.50	4.15	3.80
64.0										4.10	3.75	3.35

※注記につきましては、10頁と同様です。